

ふれあう。ほっとする。

SECUREA

セキュレア

B・H

御供田

光と笑顔が降り注ぐ暮らし。

海近くの自然と都市の利便が美しく奏でる街、御供田。

海側環状へのアクセス※2金沢港クルーズターミナルをはじめ、学校や病院はもちろん買い物やレジャーにも便利な立地。ワクワク、ドキドキ夢ふくらむ暮らしが待っています。

5号地

シンプルな外観が織りなす
広さにこだわった空間

販売価格 4,210万円(税込)

【敷地面積】 153.06㎡(46.30坪)

【延床面積】 107.98㎡(32.66坪)

【1階面積】 53.16㎡(16.08坪)

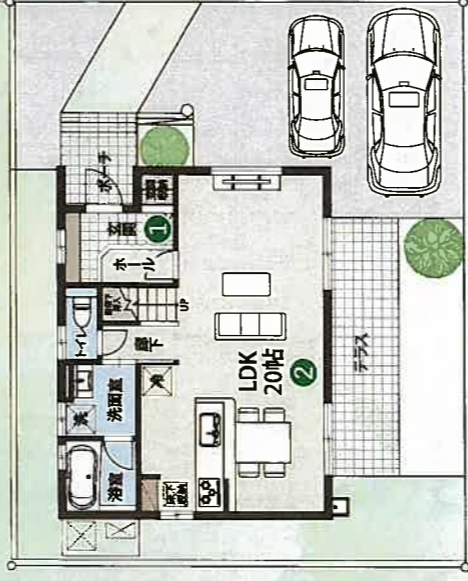
【2階面積】 54.82㎡(16.58坪)



玄関電気錠 防犯合わせガラス 食器洗い乾燥機 オール電化



TELEWORK SPACE



- ① 外で使う遊び道具や、雪かき道具などの収納に。収納の中は土間になっていて、濡れたものを片付けて大丈夫です。
- ② 広々快適空間の20帖LDK。子どもが遊んだり、ペットスペースを設けたり、使い方の自由度は豊富です。
- ③ 3帖のWICに加え、物入も装備。洋服だけではなく、寝具の収納スペースも確保しています。
- ④ 洋室、主寝室はすべて明るさと通風に配慮した2面採光。家族一人ひとりに充実したプライベートタイムをもたらします。
- ⑤ 主寝室にカウンターを設けました。就寝前の読書をしたりPCスペースとして利用できます。

※掲載の間取図・外観図は、図面を基に描き起こしたもので実際とは多少異なる場合があります。間取図・写真内の家電・家具・車・構品等は価格に含まれません。

予約制販売会

AM10:00～PM5:00

※火・水曜日除く

分譲住宅4棟
建築条件付宅地1区画

先着順申込受付中

41 675 279*87
金沢市御供田町6-3付近
MAPコード:おまがMAPCODEは
御供田の近隣地図です。

MAPに
アクセス!

区分	面積(㎡)	価格
15号地	153.42㎡(46.40)	1,530万円

※1:「B・H」とはビューティフルハーモニーの略で意味は「美しい街並みでプライベートパシシーとセキュリティに配慮した街」の意です。※2:金沢外環状道路海側幹線まで約480m。

分譲住宅4棟、建築条件付宅地1区画 先着順申込受付中

4号地 / 5号地 / 6号地 / 7号地 / 15号地

4号地

思い思いの過ごし方ができる、プライベート空間を確保したお家

- 販売価格 4,250万円(税込)
- 【敷地面積】 153.06㎡(46.30坪)
 - 【延床面積】 103.92㎡(31.43坪)
 - 【1階面積】 55.06㎡(16.65坪)
 - 【2階面積】 48.86㎡(14.78坪)

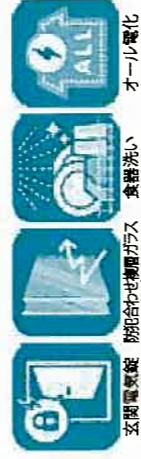


オール電化

6号地

家族にやさしいファミリークロックは、日々の暮らしを豊かにします

- 販売価格 4,180万円(税込)
- 【敷地面積】 153.06㎡(46.30坪)
 - 【延床面積】 104.67㎡(31.66坪)
 - 【1階面積】 55.81㎡(16.88坪)
 - 【2階面積】 48.86㎡(14.78坪)

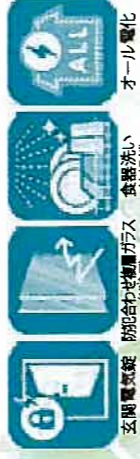


オール電化

7号地

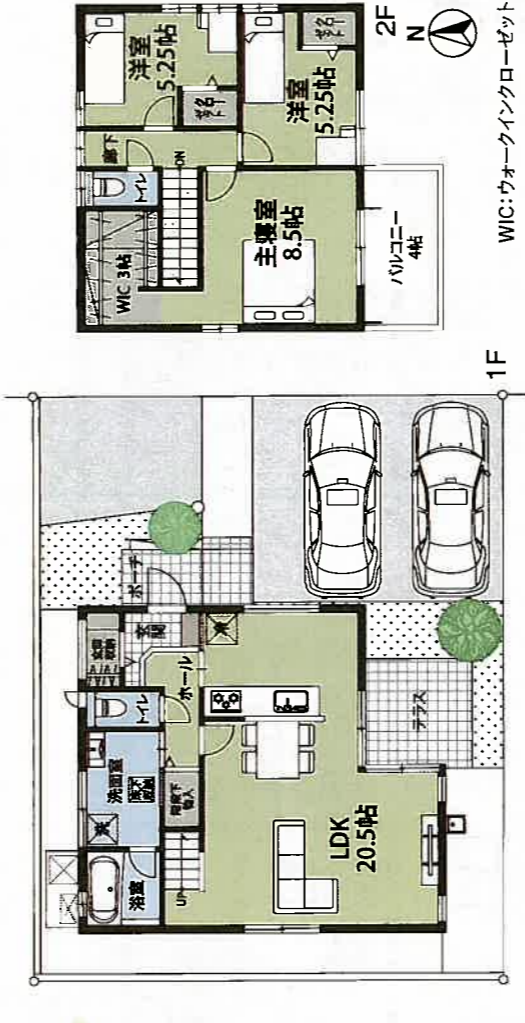
ホームパーティーが出来る明るく開放的なLDK

- 販売価格 4,150万円(税込)
- 【敷地面積】 153.06㎡(46.30坪)
 - 【延床面積】 104.67㎡(31.66坪)
 - 【1階面積】 55.81㎡(16.88坪)
 - 【2階面積】 48.86㎡(14.78坪)



オール電化

撮影年月 / 2022年4月撮影 ※掲載の間取り・外構図は、図面を基に描き起こしたもので実際とは多少異なる場合があります。間取り・写真内の家電・家具・車・備品等は価格に含まれません。



Life INFORMATION 周辺環境 撮影年月 / 2022年4月撮影



【七ヶ丘A・H 御供田全体概要】 ●交通 / 北鉄バス「戸水」停留所より徒歩5分(約400m) ●緑区画数 / 21区画 ●地目 / 宅地 ●用途地域 ●準べい、準 / 60% ●容積率 / 200% ●道路 / 5.8m ●私道負担 / なし ●電気 / 大和ハウス工業(他の小売電気事業者の選択も可能です) ●ガス / プロパンガス(分譲住宅はオール電化のためなし) ●上水道 / 下水道 / 市営水道 ●開発許可番号 / 金沢市指令収連開第48号 ●取引態様 / 売主・大和ハウス工業株式会社 ●広告作成日 / 2022年5月27日 ●取引条件有効期限 / 2022年6月30日

【建築条件付宅地物件概要】 ●所在地 / 金沢市御供田町7番21 ●今回販売区画数 / 1区画 ●土地面積 / 153.42㎡(15号地) ●販売価格 / 1,530万円 ※建築条件付宅地とは / この土地は土地売買契約締結後3ヶ月以内に大和ハウス工業株式会社と住宅の建築請負契約を締結いただくことを条件として販売いたします。この期間内に住宅に建築しないことが確定したとき、または住宅の建築請負契約が成立しなかった場合は、土地売買契約は白紙となり受領した金銭は全額無利息でお返しいたします。 ※統一感ある街並み形成のために街並みガイドラインを設けています。

【分譲住宅概要】 ●所在地 / 金沢市御供田町7番10 ●販売戸数 / 4戸 ●土地面積 / 153.06㎡(4-5-6-7号地) ●建物面積 / 103.92㎡(4号地)、107.98㎡(5号地)、104.67㎡(6-7号地) ●建物構造 / 軽量鉄骨造2階建 ●建築確認番号 / 7号地・第ER121040049号他 ●販売価格(税込) / 4,150万円(7号地) ●建物完成年月 / 2022年3月完成済(5-6号地) ●建物完成済(4-7号地) ●入居予定 / 即入居可(4-5-6-7号地) 【お詫びと訂正】 2022年4月に実施した広告において、5-6号地の完成年月を2022年4月完成済と表示しておりましたが、2022年3月完成済の誤りでした。お詫びと共に訂正させていただきます。



Daiwa House®
大和ハウスグループ

大和ハウス工業株式会社 金沢支社

金沢市鞍月5丁目57番地 〒920-8203 Tel.076-239-5010 Fax.076-239-5015
建設業許可番号:国土交通大臣許可(特-2)第5279号
宅地建物取引業者免許番号:国土交通大臣(16)第245号
公益社団法人 石川県宅地建物取引業協会会員 / 北陸不動産公正取引協議会加盟

www.daiwahouse.co.jp

金沢支社 住宅事業部

0120-41-4040

営業時間AM10:00~PM6:00 / 火・水曜日定休
資料請求はホームページ www.daiwahouse.co.jp