

津田駒工業グループ従業員のみなさまへ

団体傷害保険 募集のご案内

団体総合生活補償保険(標準型)

保険期間 令和5年1月28日午後4時～令和6年1月28日午後4時(1年間)

団体割引10%※

※前年度ご加入いただいた被保険者の人数に従って割引率が適用されます。

この保険はこんなとき、お役に立ちます！

- 育ち盛りのお子様がおられる方
- スポーツをされる方
- 自転車に乗られる方 に特にお勧め！！

★特定感染症による入院・通院も補償します！

日常生活におけるケガ等



レジャー中のケガ

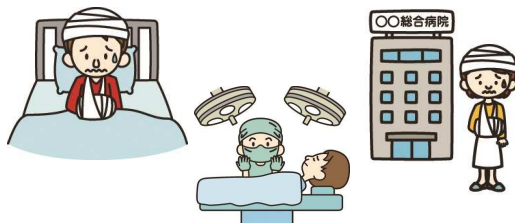


乗物によるケガ・道路通行中のケガ



基本補償 ケガのみ・新型コロナウイルス感染症も補償対象(注)

さまざまな事故によるケガの入院・手術・通院等を補償



(注)感染症法における新型コロナウイルス感染症の規定等が変更となった場合は、補償の対象外となることがあります。

オプション補償

日常生活賠償

携行品損害



受託物賠償



1. 加入資格

この制度で被保険者(補償の対象者)本人※となれる方の範囲は、津田駒工業株式会社およびそのグループ会社の役員・従業員およびその家族(配偶者、子ども、両親、兄弟姉妹および本人と同居している親族ならびに家事使用人をいいます)です。

※加入申込票の被保険者ご本人欄に記載の方をいいます。

2. 保険期間

令和5年1月28日午後4時～令和6年1月28日午後4時(1年間)

3. 申込締切

令和4年12月9日(金)

4. 保険料払込方法

令和5年3月の給与から毎月控除(分割12回払)

●このチラシは団体総合生活補償保険の概要をご説明したものです。詳細はパンフレットをご覧ください。また、ご不明な点については代理店・扱者または引受保険会社までお問い合わせください。

●補償内容が同様の保険契約が他にあるときは、補償が重複することがありますので、補償内容を確認いただいたうえでご加入ください。

お申込み・ご不明な点につきましては、以下までお問い合わせください。

代理店・扱者

ツダコマ・ゼネラル・サービス株式会社 保険・代行部
〒921-8031
金沢市野町5丁目18番18号

内線 3330・3350 TEL (076) 241-5242

Eメール tgs-d@tsudakoma.co.jp

引受保険会社

三井住友海上火災保険株式会社 金沢支店 金沢第二支社

B22-100734 承認年月2022年10月